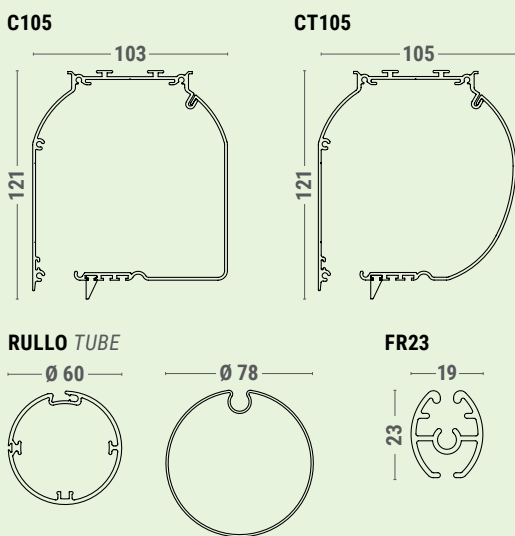


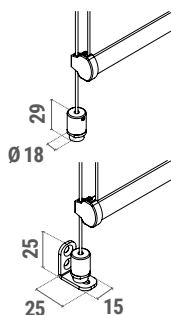
IN

dimensioni espresse in mm  
dimensions shown in mm

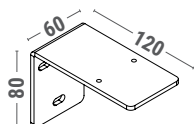


### VARIANTI - OPTIONAL

Cavo acciaio inox Ø 2,5 mm con tenditore per fissaggio piano orizzontale, con staffe in acciaio per piano verticale, a supplemento  
Ø 2,5 mm stainless cable with cable tensioning block for window sill/floor mounting or brackets for wall mounting, on supplement



staffa a "L" in ferro verniciato per attacco frontale  
"L" steel powder coated bracket for wall mounting



	Larghezza - cm	Width - cm
	<350	≥350
Pz PCS	2	4

### CARATTERISTICHE - CHARACTERISTICS

- TIPO DI APPLICAZIONE:** verticale - **APPLICATION:** vertical
- CASSONETTO:** C105/CT105 in alluminio estruso composto da una parte fissa e una mobile ispezionabile; coppie di testate in alluminio verniciato in tinta con il cassonetto  
**HEADBOX:** C105/CT105 extruded aluminium headbox with removable cover and powder coated aluminium end cheeks
- RULLO DI AVVOLGIMENTO:** Ø 60 mm in alluminio estruso / Ø 78 mm in acciaio zincato  
**ROLLER TUBE:** Ø 60 mm extruded aluminium / Ø 78 mm galvanized steel
- FONDALE:** FR23 in alluminio estruso con tappi in PVC  
**HEM BAR:** FR23 extruded aluminium hem bar with PVC end caps
- MANOVRA:** a motore tubolare monofase 230V/50Hz M50, completo di fincorsa meccanico e cavo di alimentazione, protezione termica, indice di protezione agli spruzzi d'acqua IP44  
**OPERATION:** motorised operation; 230V/50Hz tubular motor M50, with top/bottom limit switches and mains cable, thermal cut-out and class IP44 water resistance
- FISSAGGIO:** a soffitto. A supplemento fissaggio a parete con staffe a "L" in ferro verniciato in tinta con il cassonetto  
**MOUNTING:** ceiling mounting. Supplement for wall mounting with steel powder coated "L" brackets in the same colour as the headbox

### COLORI STANDARD - STANDARD COLOURS

- bianco RAL 9010 lucido - glossy white RAL 9010
- grigio RAL 7016 opaco - matt grey RAL 7016
- bianco RAL 9016 opaco - matt white RAL 9016
- grigio micaceo liscio - smooth micaceous grey
- avorio RAL 1013 lucido - glossy ivory RAL 1013
- nero RAL 9005 opaco - matt black RAL 9005
- marrone RAL 8017 lucido - glossy brown RAL 8017
- argento anodizzato - silver anodised

### TESSUTI ABBINABILI - SUITABLE FABRICS

Consultare la **TABELLA A - UTILIZZO TESSUTO** nella sezione tessuti  
Look at **TAB A - FABRICS** in fabric section

### NOTE - NOTES

- Motore meccanico M50 - M50 mechanical motor
- Tenda motorizzata fornita senza interruttore - Blind supplied without switch

### SUPPLEMENTI - SUPPLEMENTS

pag. 484 per info e automatismi for info and automatic control





### VARIANTE CON DISPOSITIVO CONSTON

CONSTON È UN DISPOSITIVO MECCANICO PER USO INTERNO ABBINABILE A TENDE MOTORIZZATE CON APPLICAZIONE ORIZZONTALE, INCLINATA, DAL BASSO VERSO L'ALTO O QUALORA SIA RICHIESTO IL TRASCINAMENTO FORZATO DEL TELO.

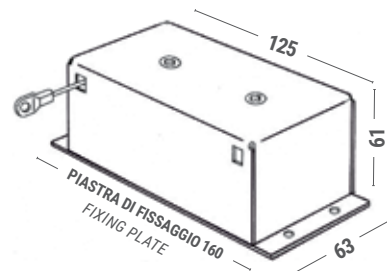
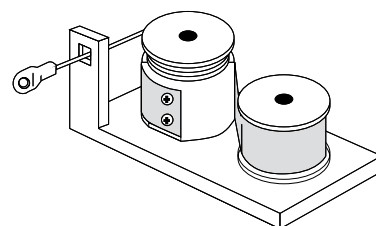
CONSTON è realizzato con un nastro di acciaio che, per effetto del riavvolgimento bilanciato, mantiene costante la coppia o forza di trazione in tutto il suo sviluppo, a differenza della molla tradizionale a spirale in cui la coppia aumenta proporzionalmente alla torsione della molla stessa.

**OTTIMA ADATTABILITÀ A DIVERSI MODELLI DI TENDE.** I dispositivi CONSTON possono infatti essere utilizzati con pulegge di rinvio e quindi installate in varie posizioni (in alto, in basso, lateralmente)

### OPTIONAL CONSTON

CONSTON IS SUITABLE FOR USE WITH INDOOR MOTORIZED ROLLER BLINDS, DESIGNED FOR VERTICAL, HORIZONTAL OR SLANTED WINDOWS WHERE FORCED OPERATION (AGAINST GRAVITY) IS REQUIRED. CONSTON spring is a long steel ribbon with constant curvature that maintains the same couple in any position, unlike traditional spiral springs where the couple increases exponentially in relation to the spring extension.

**MAXIMUM FLEXIBILITY:** suitable for use with various blind models; the CONSTON unit may be installed in any position (below, above, laterally respect to blind) with the help of return pulleys



### PER TENDE FINO A 350 CM DI LARGHEZZA

For blinds max 350 cm width

Pz PCS	Larghezza - cm Width - cm		
	<200	200 ≤ L < 250	250 ≤ L < 350
	2	3	4