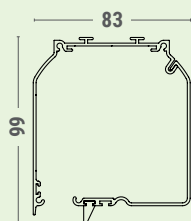


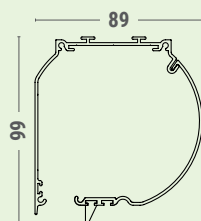
IN

dimensioni espresse in mm  
dimensions shown in mm

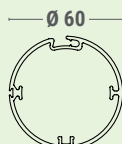
C90



CT90



RULLO TUBE



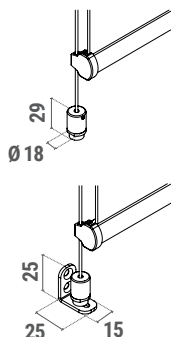
FR23



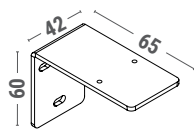
### VARIANTI - OPTIONAL

Fondale FR23 e cavo acciaio inox Ø 2,5 mm con tenditore per fissaggio piano orizzontale, con staffe in acciaio per piano verticale, a supplemento

FR23 hem bar and Ø 2,5 mm stainless cable with cable tensioning block for window sill/floor mounting or brackets for wall mounting, on supplement



staffa a "L" in ferro verniciato per attacco frontale  
"L" steel powder coated bracket for wall mounting



Larghezza - cm Width - cm

≤200

>200

Pz PCS

2

4

### CARATTERISTICHE - CHARACTERISTICS

TIPO DI APPLICAZIONE: verticale - APPLICATION: vertical

CASSONETTO: C90/CT90 in alluminio estruso composto da una parte fissa e una parte mobile ispezionabile; coppie di testate in alluminio verniciato in tinta con il cassonetto

HEADBOX: C90/CT90 extruded aluminium headbox with one fixed cover and one removable cover. Pairs of painted aluminium end cheeks in the same colour as the headbox

RULLO DI AVVOLGIMENTO: Ø 60 mm in alluminio estruso

ROLLER TUBE: Ø 60 mm extruded aluminium

FONDALE: FR23 in alluminio estruso con tappi in PVC

HEM BAR: FR23 extruded aluminium hem bar with PVC end caps

MANOVRA: a motore tubolare monofase 230V/50Hz M50, completo di fincorsa meccanico e cavo di alimentazione, protezione termica, indice di protezione agli spruzzi d'acqua IP44

OPERATION: motorised operation; 230V/50Hz tubular motor M50, with top/bottom limit switches and mains cable, thermal cut-out and class IP44 water resistance

FISSAGGIO: a soffitto. A supplemento fissaggio a parete con staffe a "L" in ferro verniciato in tinta con il cassonetto

MOUNTING: ceiling mounting. Supplement for wall mounting with steel powder coated "L" brackets in the same colour as the headbox

### COLORI STANDARD - STANDARD COLOURS

	bianco RAL 9010 lucido - glossy white RAL 9010		grigio RAL 7016 opaco - matt grey RAL 7016
	bianco RAL 9016 opaco - matt white RAL 9016		grigio micaceo liscio - smooth micaceous grey
	avorio RAL 1013 lucido - glossy ivory RAL 1013		nero RAL 9005 opaco - matt black RAL 9005
	marrone RAL 8017 lucido - glossy brown RAL 8017		argento anodizzato - silver anodised

### TESSUTI ABBINABILI - SUITABLE FABRICS

Consultare la TABELLA A - UTILIZZO TESSUTO nella sezione tessuti  
Look at TAB A - FABRICS in fabric section

### NOTE - NOTES

Motore meccanico M50 - M50 mechanical motor

Tenda motorizzata fornita senza interruttore - Blind supplied without switch

### SUPPLEMENTI - SUPPLEMENTS

pag. 484 per info e automatismi for info and automatic control





### VARIANTE CON DISPOSITIVO CONSTON

**CONSTON È UN DISPOSITIVO MECCANICO PER USO INTERNO ABBINABILE A TENDE MOTORIZZATE CON APPLICAZIONE ORIZZONTALE, INCLINATA, DAL BASSO VERSO L'ALTO O QUALORA SIA RICHIESTO IL TRASCINAMENTO FORZATO DEL TELO.**

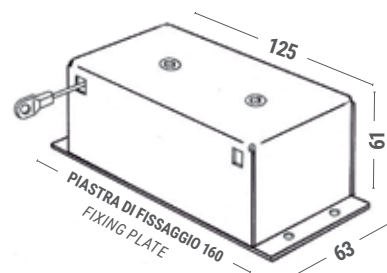
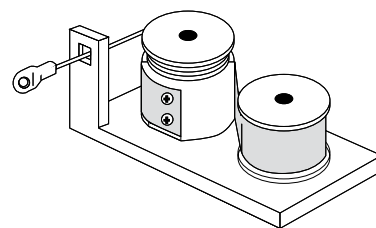
CONSTON è realizzato con un nastro di acciaio che, per effetto del riavvolgimento bilanciato, mantiene costante la coppia o forza di trazione in tutto il suo sviluppo, a differenza della molla tradizionale a spirale in cui la coppia aumenta proporzionalmente alla torsione della molla stessa.

**OTTIMA ADATTABILITÀ A DIVERSI MODELLI DI TENDE.** I dispositivi CONSTON possono infatti essere utilizzati con pulegge di rinvio e quindi installate in varie posizioni (in alto, in basso, lateralmente)

### OPTIONAL CONSTON

**CONSTON IS SUITABLE FOR USE WITH INDOOR MOTORIZED ROLLER BLINDS, DESIGNED FOR VERTICAL, HORIZONTAL OR SLANTED WINDOWS WHERE FORCED OPERATION (AGAINST GRAVITY) IS REQUIRED.** CONSTON spring is a long steel ribbon with constant curvature that maintains the same couple in any position, unlike traditional spiral springs where the couple increases exponentially in relation to the spring extension.

**MAXIMUM FLEXIBILITY:** suitable for use with various blind models; the CONSTON unit may be installed in any position (below, above, laterally respect to blind) with the help of return pulleys



### PER TENDE FINO A 350 CM DI LARGHEZZA

For blinds max 350 cm width

	Larghezza - cm Width - cm		
	<200	200 ≤ L < 250	250 ≤ L < 350
Pz PCS	2	3	4