

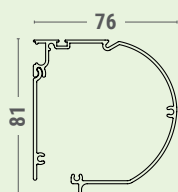
IN

CARATTERISTICHE - CHARACTERISTICS

- TIPO DI APPLICAZIONE:** verticale - **APPLICATION:** vertical
- CASSONETTO:** CT76 in alluminio estruso con veletta di copertura nella parte posteriore. Coppie di testate in PVC bianche o nere
HEADBOX: CT76 extruded aluminium headbox with backcover and black/white plastic end cheeks
- RULLO DI AVVOLGIMENTO:** Ø 44 mm in alluminio estruso
ROLLER TUBE: Ø 44 mm extruded aluminium
- FONDALE:** FR23 in alluminio estruso con tappi in PVC
HEM BAR: FR23 extruded aluminium hem bar with PVC end caps
- MANOVRA:** a motore tubolare monofase 230V/50Hz M40, completo di fincorsa meccanico e cavo di alimentazione, protezione termica, indice di protezione agli spruzzi d'acqua IP44
OPERATION: motorised operation; 230V/50Hz tubular motor M40, with top/bottom limit switches and mains cable, thermal cut-out and class IP44 water resistance
- FISSAGGIO:** a soffitto. A supplemento fissaggio a parete con staffe a "L" in ferro verniciato in tinta con il cassonetto
MOUNTING: ceiling mounting. Supplement for wall mounting with steel powder coated "L" brackets in the same colour as the headbox

dimensioni espresse in mm
dimensions shown in mm

CT76



RULLO TUBE



FR23



COLORI STANDARD - STANDARD COLOURS

- bianco RAL 9010 lucido - glossy white RAL 9010
- bianco RAL 9016 opaco - matt white RAL 9016
- avorio RAL 1013 lucido - glossy ivory RAL 1013
- marrone RAL 8017 lucido - glossy brown RAL 8017
- grigio RAL 7016 opaco - matt grey RAL 7016
- grigio micaceo liscio - smooth micaceous grey
- nero RAL 9005 opaco - matt black RAL 9005
- argento anodizzato - silver anodised

TESSUTI ABBINABILI - SUITABLE FABRICS

- Consultare la **TABELLA A - UTILIZZO TESSUTO** nella sezione tessuti
Look at **TAB A - FABRICS** in fabric section

NOTE - NOTES

- Motore meccanico M40 - M40 mechanical motor
- Tenda motorizzata fornita senza interruttore - Blind supplied without switch

SUPPLEMENTI - SUPPLEMENTS

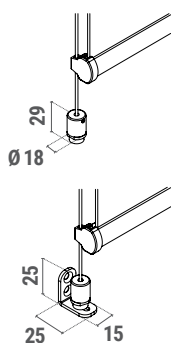
- pag. 484 per info e automatismi for info and automatic control



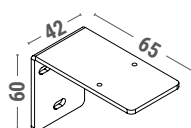
VARIANTI - OPTIONAL

- Fondale FR23 e cavo acciaio inox Ø 2,5 mm con tenditore per fissaggio piano orizzontale, con staffe in acciaio per piano verticale, a supplemento

FR23 hem bar and Ø 2,5 mm stainless cable with cable tensioning block for window sill/floor mounting or brackets for wall mounting, on supplement



- staffa a "L" in ferro verniciato per attacco frontale
"L" steel powder coated bracket for wall mounting



Larghezza - cm Width - cm

≤200 >200

Pz PCS

2

4



VARIANTE CON DISPOSITIVO CONSTON

CONSTON È UN DISPOSITIVO MECCANICO PER USO INTERNO ABBINABILE A TENDE MOTORIZZATE CON APPLICAZIONE ORIZZONTALE, INCLINATA, DAL BASSO VERSO L'ALTO O QUALORA SIA RICHIESTO IL TRASCINAMENTO FORZATO DEL TELO.

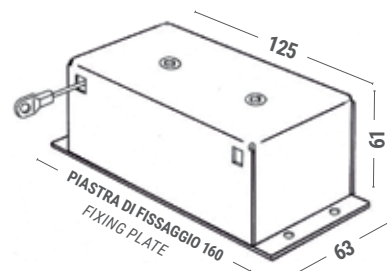
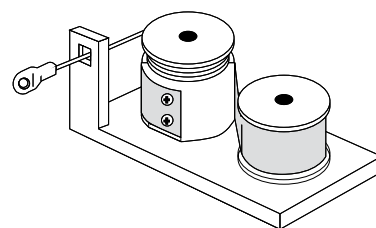
CONSTON è realizzato con un nastro di acciaio che, per effetto del riavvolgimento bilanciato, mantiene costante la coppia o forza di trazione in tutto il suo sviluppo, a differenza della molla tradizionale a spirale in cui la coppia aumenta proporzionalmente alla torsione della molla stessa.

OTTIMA ADATTABILITÀ A DIVERSI MODELLI DI TENDE. I dispositivi CONSTON possono infatti essere utilizzati con pulegge di rinvio e quindi installate in varie posizioni (in alto, in basso, lateralmente)

OPTIONAL CONSTON

CONSTON IS SUITABLE FOR USE WITH INDOOR MOTORIZED ROLLER BLINDS, DESIGNED FOR VERTICAL, HORIZONTAL OR SLANTED WINDOWS WHERE FORCED OPERATION (AGAINST GRAVITY) IS REQUIRED. CONSTON spring is a long steel ribbon with constant curvature that maintains the same couple in any position, unlike traditional spiral springs where the couple increases exponentially in relation to the spring extension.

MAXIMUM FLEXIBILITY: suitable for use with various blind models; the CONSTON unit may be installed in any position (below, above, laterally respect to blind) with the help of return pulleys



PER TENDE FINO A 350 CM DI LARGHEZZA

For blinds max 350 cm width

Pz PCS	Larghezza - cm Width - cm		
	<200	200 ≤ L < 250	250 ≤ L < 350
	2	3	4