

TEKNIK COLLECTION



filtrante shading

SOLTIS TOUCH

 **RESSTENDE®**

SOLTIS TOUCH

50982 (OF 5%)

53982 (OF 3%)

50937 (OF 5%)

53937 (OF 3%)

50946 (OF 5%)

53946 (OF 3%)

50945 (OF 5%)

53945 (OF 3%)

50959 (OF 5%)

53959 (OF 3%)

50957 (OF 5%)

53957 (OF 3%)

50941 (OF 5%)

53941 (OF 3%)

50942 (OF 5%)

53942 (OF 3%)

50960 (OF 5%)

53960 (OF 3%)

50938 (OF 5%)

53938 (OF 3%)

50943 (OF 5%)

53943 (OF 3%)



50955 (OF 5%)

53955 (OF 3%)

50947 (OF 5%)

53947 (OF 3%)

50949 (OF 5%)

53949 (OF 3%)

50939 (OF 5%)

53939 (OF 3%)

50948 (OF 5%)

53948 (OF 3%)

50958 (OF 5%)

53958 (OF 3%)

50951 (OF 5%)

53951 (OF 3%)

50963 (OF 5%)

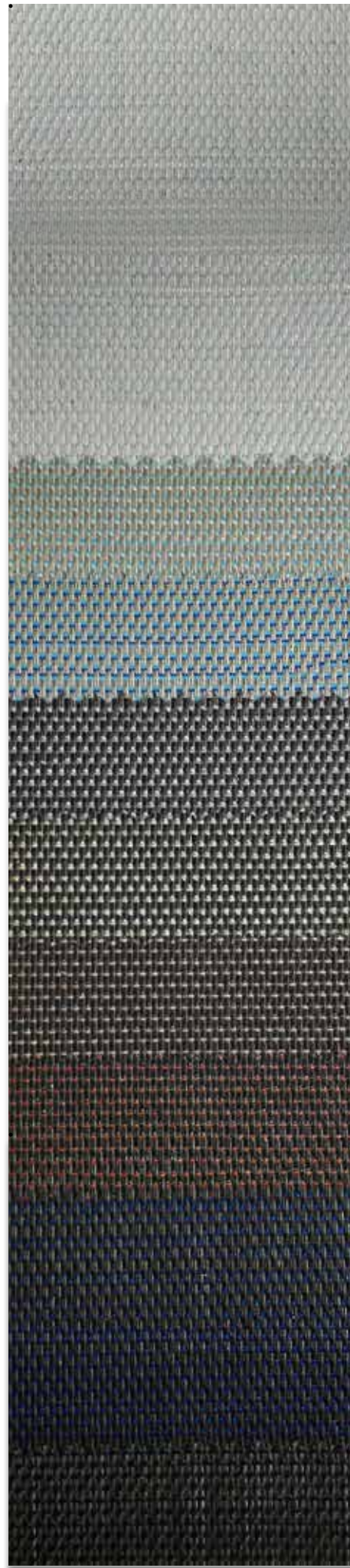
53963 (OF 3%)

50944 (OF 5%)

53944 (OF 3%)

50940 (OF 5%)

53940 (OF 3%)

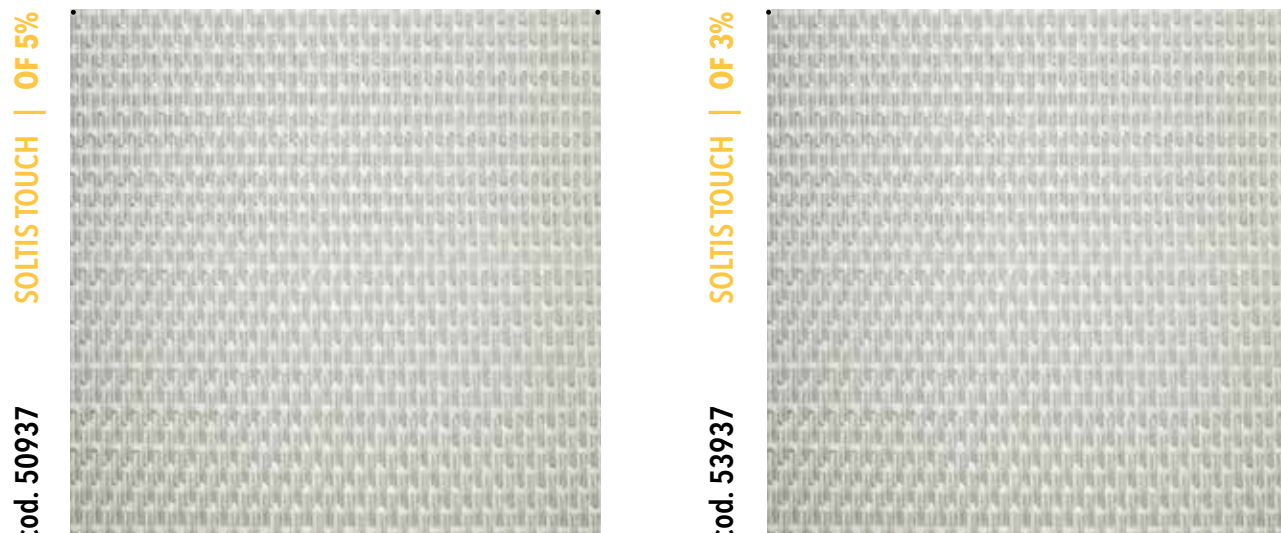


Composizione Composition	20% Poliestere, 72% PVC, 8% Acrilico 20% Polyester, 72% PVC, 8% Acrylic	
Altezza tessuto Width	270 cm	
Spessore Thickness	SOLTIS TOUCH 5%: 0,73 mm	SOLTIS TOUCH 3%: 0,75 mm
Peso Weight	SOLTIS TOUCH 5%: 430 g/m ²	SOLTIS TOUCH 3%: 470 g/m ²
Fattore di apertura Openess factor	5% - 3%	
Resistenza alla trazione Breaking strength	SOLTIS TOUCH 5%:	ordito 150 daN/5 cm, trama 100 daN/5 cm warp 150 daN/5 cm, weft 100 daN/5 cm
	SOLTIS TOUCH 3%:	ordito 150 daN/5 cm, trama 120 daN/5 cm warp 150 daN/5 cm, weft 120 daN/5 cm
Resistenza allo strappo Tear strength	ordito 15 daN, trama 14 daN warp 15 daN, weft 14 daN	
Assorbimento acustico Sound absorption	SOLTIS TOUCH 5%: -	SOLTIS TOUCH 3%: $\alpha_w = 0,40$ (LA=100mm)
Tossicità Toxicity	nulla non-toxic	
Classe di reazione al fuoco Fire retardant class	C1 (IT) - M1 (F) - B1 (D) - B-s2,d0 (EU)	
Manutenzione Maintenance	pulire con un panno umido clean with a damp cloth	

-  ignifugo
fire retardant
-  filtrante
shading
-  per uso interno
for indoors
-  senza guida o fuori guida
freehanging or fabric unguided
-  guidato rivettato
fabric guided with plastic press-studs
-  guidato steccato
fabric guided with reinforcement rods
-  telo con zip laterale
fabric guided with welded zip
-  giuntato
fabric with welded seams

PROPRIETÀ SOLARI E LUCE % SOLAR ENERGETIC PROPERTIES %

Cod.		Ts		Rs		As		Tv		gtot INTERNAL blind							
OF 5%	OF 3%	OF 5%	OF 3%	OF 5%	OF 3%	OF 5%	OF 3%	OF 5%	OF 3%	gv=0.59	class	gv=0.59	class	gv=0.32	class	gv=0.32	class
OF 5%	OF 3%	OF 5%	OF 3%	OF 5%	OF 3%	OF 5%	OF 3%	OF 5%	OF 3%	OF 5%	OF 3%	OF 5%	OF 3%	OF 5%	OF 3%	OF 5%	OF 3%
50982	53982	17	14	74	75	9	11	15	12	0,22	2	0,22	2	0,1	3	0,1	3
50937	53937	11	8	54	55	35	37	9	7	0,32	2	0,31	2	0,15	2	0,15	2
50946	53946	9	7	46	45	45	48	8	6	0,35	1	0,35	1	0,18	2	0,18	2
50945	53945	9	6	45	46	46	48	8	5	0,36	1	0,35	1	0,18	2	0,18	2
50959	53959	9	6	39	40	52	54	8	6	0,38	1	0,38	1	0,2	2	0,2	2
50957	53957	9	6	34	35	57	59	8	5	0,41	1	0,4	1	0,21	2	0,21	2
50941	53941	10	7	48	48	42	45	8	4	0,35	1	0,35	1	0,18	2	0,18	2
50942	53942	9	5	31	31	60	64	8	4	0,42	1	0,42	1	0,23	2	0,23	2
50960	53960	8	5	26	26	66	69	7	4	0,44	1	0,45	1	0,24	2	0,24	2
50938	53938	7	4	28	28	65	68	7	4	0,43	1	0,43	1	0,23	2	0,23	2
50943	53943	7	3	23	23	70	74	7	3	0,45	1	0,45	1	0,24	2	0,24	2
50955	53955	9	6	47	47	44	47	8	5	0,35	1	0,35	1	0,18	2	0,18	2
50947	53947	9	6	32	33	59	61	8	5	0,42	1	0,41	1	0,23	2	0,22	2
50949	53949	8	5	31	32	61	63	7	4	0,43	1	0,42	1	0,23	2	0,23	2
50939	53939	7	4	14	14	79	82	7	4	0,49	1	0,49	1	0,27	2	0,27	2
50948	53948	7	5	15	15	78	80	7	5	0,49	1	0,49	1	0,27	2	0,27	2
50958	53958	7	4	15	12	78	84	7	4	0,5	0	0,5	0	0,28	2	0,28	2
50951	53951	8	4	11	11	81	85	7	3	0,5	0	0,51	0	0,28	2	0,28	2
50963	53963	6	4	10	11	84	85	6	4	0,51	0	0,51	0	0,28	2	0,28	2
50944	53944	6	4	11	11	83	85	6	4	0,51	0	0,51	0	0,28	2	0,28	2
50940	53940	6	4	9	9	85	87	6	4	0,51	0	0,51	0	0,28	2	0,28	2



Guarantee of indoor air quality (VOC)

Fra ordini diversi non può essere garantita una costante omogeneità di colore nei tessuti, essendo inevitabile riscontrare variazioni di tonalità tra i diversi lotti di produzione. I dati presenti in questo documento sono da considerarsi a scopo informativo e non possono essere considerati come vincolanti. The colour of the fabric may vary from order to order, as the variation of tone is intrinsic to both production processes. The data in this document is for information only and may not be considered as binding.



RESSTENDE®

Nuovi stili di vita, nuovi sistemi di tende

Resstende S.r.l.

info@resstende.com
resstende.com



PROPRIETÀ SOLARI E LUCE % SOLAR ENERGETIC PROPERTIES %

Ts	Trasmissione energia solare % <i>Solar Transmittance %</i>
Rs	Riflessione solare % <i>Solar Reflection %</i>
As	Assorbimento solare % <i>Solar Absorbtion %</i>
gtotⁱ	Fattore solare interno <i>Internal solar factor</i> Valori di isolamento dalla luce e dal calore <i>Light and heat protection values</i> Ts+Rs+As = 100% dell'energia incidente Ts+Rs+As = 100% total energy

PROPRIETÀ VISIVE VISUAL PROPERTIES

Tv	Trasmissione della luce visibile % <i>Visible Light Transmittance</i>
-----------	--

COMFORT CLASSIFICATION According to EN 14501 standard

0	effetto molto scarso <i>very little effect</i>
1	effetto scarso <i>little effect</i>
2	effetto moderato <i>moderate effect</i>
3	effetto buono <i>good effect</i>
4	effetto ottimale <i>very good effect</i>

gv = 0,59: fattore solare con vetro standard (C) basso emissivo 4/16/4, vetrocamera riempita con Argon (U valore termico di trasmittanza = 1,2 W/m²K)

gv = 0,32: fattore solare con vetro standard (D) riflettente basso emissivo 4/16/4, vetrocamera riempita con Argon (U valore termico di trasmittanza = 1,1 W/m²K)

Campioni testati sulla base dello standard EN 14500 che definisce le misurazioni e i metodi di calcolo come specificato nello standard EN 13363-2 "Dispositivi di protezione solare in combinazione con vetrate - Calcolo della trasmittanza solare e luminosa - Parte 2: Metodo dettagliato" e EN 410 "Vetro per edilizia - Determinazione delle caratteristiche luminose e solari delle vetrate."

gv = 0,59: solar factor of standard glazing (C), low-emission 4/16/4 double glazing filled with Argon (U value thermal transmittance = 1,2 W/m²K)

gv = 0,32: solar factor of standard glazing (D), reflecting low-emission 4/16/4 double glazing filled with Argon (U value thermal transmittance = 1,1 W/m²K)

Samples tested according to EN 14500 standard defining the measurements and calculation methods as specified in the standard EN 13363-2 "Solar protection devices combined with glazing calculation of solar and light transmittance - part 2: EN 13363-2 detailed method" and EN 410 "Glass in building - Determination of luminous and solar characteristics of glazing".