

# DISPOSITIVO CONSTON



## VARIANTE CON DISPOSITIVO CONSTON OPTIONAL CONSTON

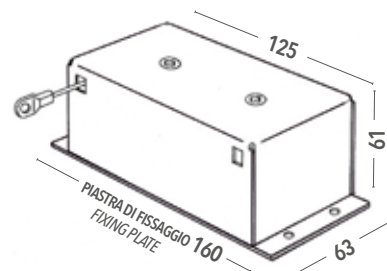
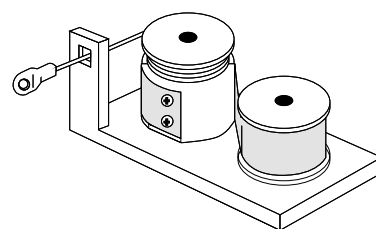
CONSTON è un dispositivo meccanico per uso interno abbinabile a tende motorizzate con applicazione orizzontale, inclinata, dal basso verso l'alto o qualora sia richiesto il trascinamento forzato del telo.

CONSTON è realizzato con un nastro di acciaio che, per effetto del riavvolgimento bilanciato, mantiene costante la coppia o forza di trazione in tutto il suo sviluppo, a differenza della molla tradizionale a spirale in cui la coppia aumenta proporzionalmente alla torsione della molla stessa.

**Ottima adattabilità a diversi modelli di tende.** I dispositivi CONSTON possono infatti essere utilizzati con pulegge di rinvio e quindi installate in varie posizioni (in alto, in basso, lateralmente)

*CONSTON is suitable for use with indoor motorized, designed for vertical, horizontal or slanted windows where forced operation (against gravity) is required. CONSTON spring is a long steel ribbon with constant curvature that maintains the same couple in any position, unlike traditional spiral springs where the couple increases exponentially in relation to the spring extension.*

**Maximum flexibility:** suitable for use with various blind models; the CONSTON unit may be installed in any position (below, above, laterally respect to blind) with the help of return pulleys



Per tende fino a 350 cm di larghezza

For blinds max 350 cm width

	Larghezza (cm) Width (cm)		
	< 200	200 ≤ L < 250	250 ≤ L ≤ 350
Pz Pcs	2	3	4